

# DESIGN-BOARD PROFESSIONAL

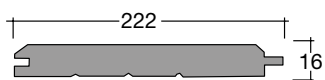
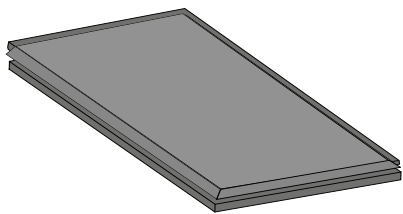


## Digitaler UV-Direktdruck in Perfektion!

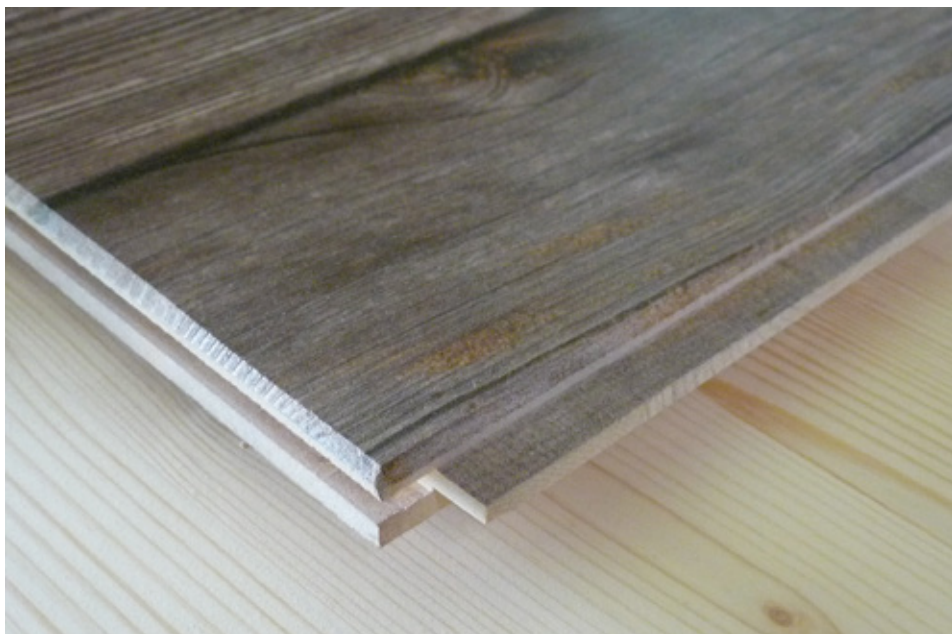
Diese Produktreihe wurde entwickelt für den anspruchsvollen **PROFESSIONAL**.

Ob **großformatige Platten** in Fichte-Dreischicht, Spanplatten, SPA-Aluverbundplatte oder ein **Panel** aus der **Kawe**-Serie – wir drucken **IHR** Design.

## Design-Board



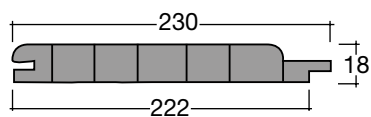
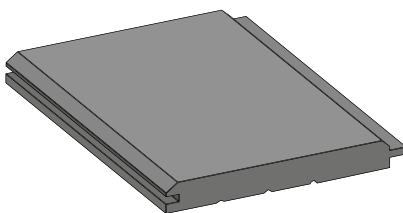
## 3-S-Breitprofil



### Träger:

Fichte 3-Schicht-Paneele - **gebürstet** -  
16 x 222 mm ( Deckmass 211 mm ) **Systemlänge 253 cm**  
umlaufendes **Kawe** - Nut- und Feder-System  
0-Fugen-Optik mit V-Fase

## Design-Board



## Langpaneele



### Träger:

Fichte-Leimholzplatte - **gebürstet** - oder - **gebürstet und gehackt** -  
18 x 230 mm ( Deckmass 222 mm )  
**Längen 250 / 300 / 350 / 400 / 450 cm**  
an den Längsseiten **Kawe** - Nut- und Feder-System  
0-Fugen-Optik mit V-Fase

## Design-Board

## Fichte-Dreischichtplatte

### Träger:

Fichte 3-Schicht-Massivholzplatte - **gebürstet** -  
**einseitig digital bedruckt** – Rückseite roh  
Qualität AB/AB  
Stärke 19 mm

Format 2480 x 500 mm / 1,24 m<sup>2</sup>

**alternativ** Format 2980 x 1000 mm / 2,98 m<sup>2</sup>



## Design-Board

## Spanträger

### Träger:

Rohspanplatte P2 E1 – Rohdichte 650 kg/m<sup>2</sup>  
Formaldehydklasse E1 - abriebfest, kratzbeständig, DIN 68861  
**einseitig digital bedruckt**, Oberflächenveredelung UV-Lack

Format 3050 x 1320 mm x 19 mm / 4,03 m<sup>2</sup>

**alternativ** Format 4100 x 1320 mm x 19 mm / 5,41 m<sup>2</sup>

## Design-Board

## SPA-Aluverbundplatte

### Träger:

Aluminiumverbundwerkstoff mit zwei Deckschichten 0,2mm und einem Kern aus Polyethylen Typ LDPE  
Gewicht 3,80 kg/m<sup>2</sup> ( 3 mm )

Temperaturbeständigkeit -50 °C bis + 80 °C , Wasseraufnahme 0,01% DIN 43495

Brandklassifizierung B2 nach DIN 4102-1, hohe Biegefestigkeit und Formstabilität

**einseitig digital bedruckt**, Oberflächenveredelung UV-Lack

Format 2500 x 1250 mm x 3 mm / 3,13 m<sup>2</sup>

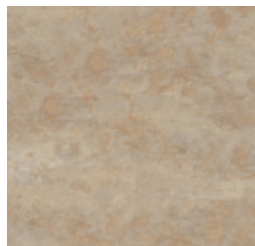
**alternativ** Format 3050 x 1500 mm x 3 mm / 4,58 m<sup>2</sup>

**alle Produkte sind kurzfristig in den folgenden Standard-Dekoren verfügbar:**

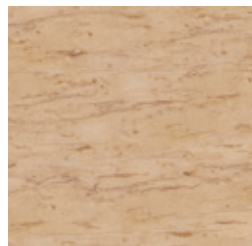
### Kawe-Standard-Dekore



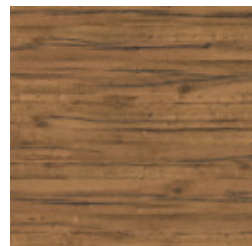
Beton Wood



Sand Style



Wall Style



Eiche Gutshaus



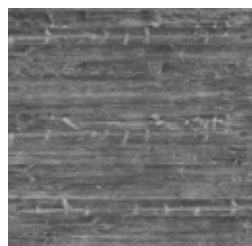
Schweizer Stadel



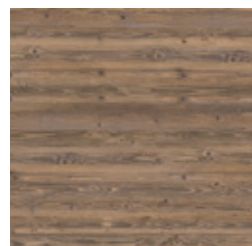
Caroline Pine



Rustic Wood



Fichte Almhütte



Lärche Montana



Beton City



**PROFESSIONAL** steht für Produkte auf höchst technischem Niveau der UV-Digital-Direktdrucktechnik. Individuellen Gestaltungsmöglichkeiten sind keine Grenzen gesetzt, die wirtschaftlichen und Ressourcen schonende Verfahren entsprechen dem neusten Stand der Technik.

Die Symbiose der hochwertigen Trägermaterialien und die einmalige Oberflächenveredelung geben dem Endprodukt eine authentische Haptik und Optik.

### **KAWE GmbH**

Kollektion in Holz  
Albert-Schweitzer-Straße 54  
D-76703 Kraichtal

Tel. +49 (0) 72 51/6 96 52  
Fax +49 (0) 72 51/6 92 50

Internet: [www.kawe-kraichtal.de](http://www.kawe-kraichtal.de)  
E-Mail: [info@kawe-kraichtal.de](mailto:info@kawe-kraichtal.de)

*Ihr KAWE-Fachhändler*