

BRAND- SCHUTZ

PRODUKTPROGRAMM
2021–2024



**MAKE
YOUR
VISIONS
WORK.**

MADE IN GERMANY

DUROPAL

thermopal

 PFLEIDERER

MAKE YOUR VISIONS WORK.

HOLZWERKSTOFFE, DIE PERSPEKTIVEN ERÖFFNEN.

Auf dem Weg zum fertigen Projekt zählt jeder Schritt. Denn Entwürfe überzeugen erst dann wirklich, wenn sie sich auch konsequent umsetzen lassen. Mit der Entscheidung für Pfeleiderer legen Sie dafür die richtige Grundlage. Unser breit aufgestelltes Produktprogramm stellt sicher, dass sich alle ästhetischen, funktionalen und konstruktiven Anforderungen miteinander vereinen lassen. Damit aus Ihren Visionen praktische Lösungen in überzeugender Qualität entstehen.



Decor Scanner
workapp.pfleiderer.com



Machen Sie sich die Arbeit leichter: mit der Pfeleiderer WorkApp! Einfach per Smartphone Dekore scannen, Kombinationsempfehlungen erhalten und Muster anfordern. Unter **workapp.pfleiderer.com** erfahren Sie mehr.



Einfach QR-Code
scannen und
direkt loslegen.

BRANDSCHUTZ BEI PFLEIDERER	4
DST	5
MADE IN GERMANY	6
NACHHALTIGKEIT	7
REFERENZEN	8
STRUKTUREN	10
TRÄGERMATERIALIEN	12
KLASSIFIZIERUNG	13

PRODUKTE	
Rohplatten	15
Melaminbeschichtete Platten	16
Hochdruckschichtstoffe (HPL)	19
Kompaktplatten und HPL-Verbundelemente	20
Kompaktplatten für den Außeneinsatz	25

EUROPÄISCHE KLASSIFIZIERUNG	26
GLOSSAR	28
SERVICE	30

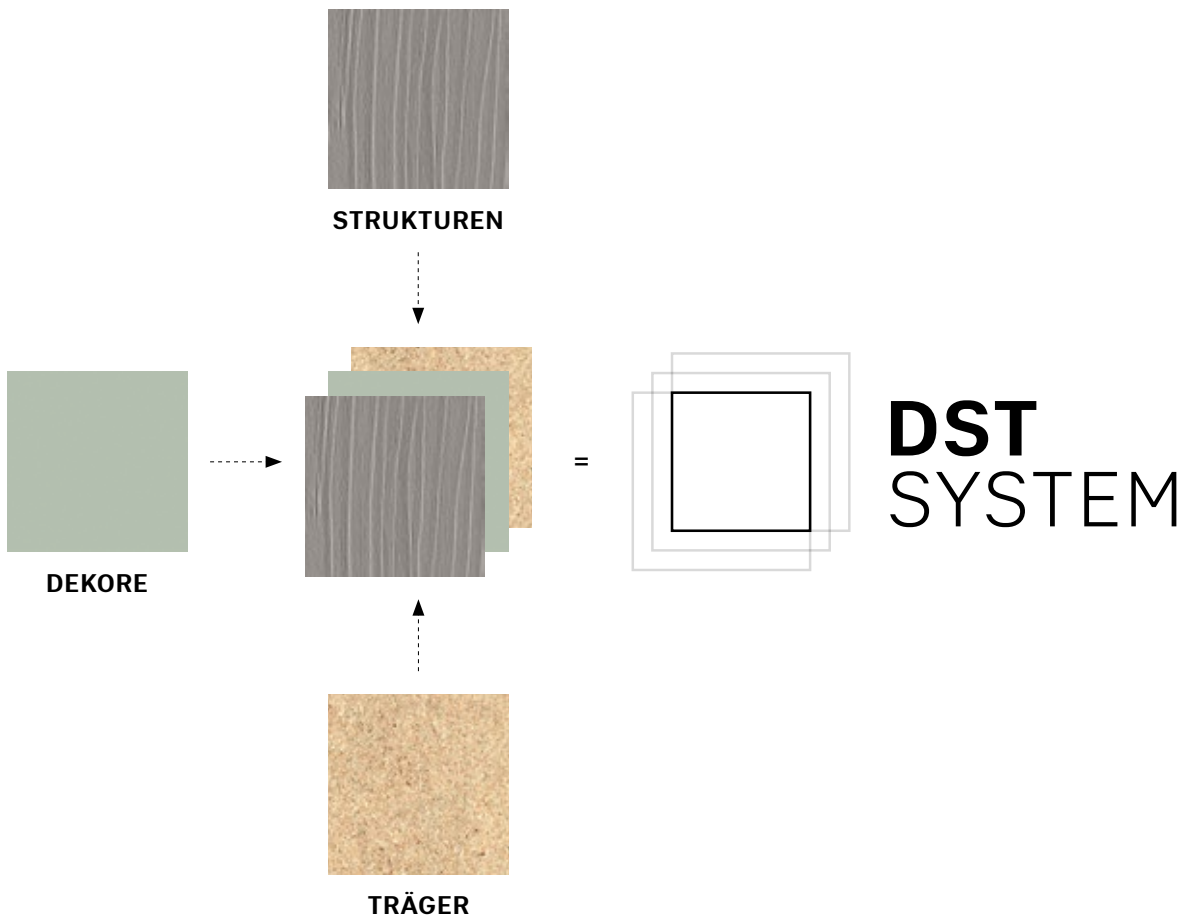


SICHERHEIT EINBAUEN: LÖSUNGEN FÜR VORBEUGENDEN BRANDSCHUTZ

Kompetente Antworten auf vielschichtige Fragen.

Baulicher Brandschutz ist ein ebenso ernstes wie allgegenwärtiges Thema – speziell in öffentlichen Gebäuden. Je nach Einsatzbereich sind schwer entflammbare oder nicht brennbare Bauprodukte gefordert, die gültige Prüf- und Verwendungsnachweise tragen.

Damit Sie auch dann sicher planen und flexibel gestalten können, wenn Sicherheit an erster Stelle steht, gibt es das Pfeleiderer Brandschutz-Sortiment. Mit geprüften und zertifizierten Materialien in verschiedenen Qualitäten für die unterschiedlichsten Innenausbau-Konzepte vom Neubau bis zur Renovierung. Und damit man den Möbeln und Einbauten die besonderen Eigenschaften nicht ansieht, lassen sich die Brandschutz-Trägerwerkstoffe im DST-System mit zahlreichen Dekoren und Strukturen kombinieren.



DESIGN UND FUNKTION PERFEKT IN EINKLANG GEBRACHT

Flexible Werkstoffauswahl für individuelle Lösungen.

Ganz gleich, ob Sie einen bestimmten Farbton gewerkeübergreifend einsetzen wollen, Brandschutzauflagen erfüllen müssen oder eine pflegeleichte Oberfläche brauchen. Für stimmige und funktional durchdachte Konzepte gibt es das DST-System von Pfleiderer: Es bietet vielfältige, technisch und optisch geprüfte Kombinationen von Dekoren, Strukturen und Trägern, aus denen Sie die für Sie passende auswählen. Dabei sind alle Dekore der Design-Kollektion standardmäßig sowohl als HPL und auch als DecoBoard erhältlich. Genau, wie Sie es brauchen, um Ihre Visionen in die Tat umzusetzen. Auf Wunsch beraten wir Sie gern persönlich!



Träger zur Beschichtung, die mit den Dekoren der Designkollektion verfügbar sind wie z. B. schwer entflammbare Pyroex, feuchtebeständige P3, MDF oder weitere finden Sie unter productfinder.pfleiderer.com.



MADE IN
GERMANY

KOMPROMISSLOS GUT: BEI PFLEIDERER HAT QUALITÄT SYSTEM

Verlassen Sie sich auf Sicherheit und Transparenz.

Holzwerkstoffe nachhaltig und in höchster Qualität herzustellen, ist eine Herausforderung. Als ein führendes Unternehmen der Holzindustrie stellt Pfeleiderer sich dem auf allen Ebenen – und mit traditioneller unternehmerischer Sorgfalt. Mit modernen Produktionsstandorten, einem integrierten Managementsystem für Qualität, Umwelt, Energie und Sicherheit sowie einer Unternehmenskultur, die diese Werte kontinuierlich weiterentwickelt. Denn die Vereinbarkeit von Qualität und Nachhaltigkeit ist für uns eine Selbstverständlichkeit!

Konkret bedeutet dies, dass wir unsere Prozesse über die gesamte Wertschöpfungskette hinweg lückenlos zertifizieren – oft weit über das hinaus, was gesetzlich gefordert ist. Wir legen Wert darauf, für unsere Kunden und Partner so transparent wie möglich zu sein. Unsere Umweltmanagementsysteme an unseren Standorten sind nach DIN ISO EN 14001 und ISO 50001 zertifiziert. Außerdem gehören wir der Qualitätsgemeinschaft Holzwerkstoffe an und verfügen über Zertifizierungen nach FSC® (License Code: FSC® C011773) und PEFC (License Code: PEFC/04-32-0828). Und wenn Sie mehr wissen wollen, sprechen Sie uns einfach an. Wir geben Ihnen gern detailliert Auskunft!

MADE IN GERMANY

NACHHALTIGKEIT

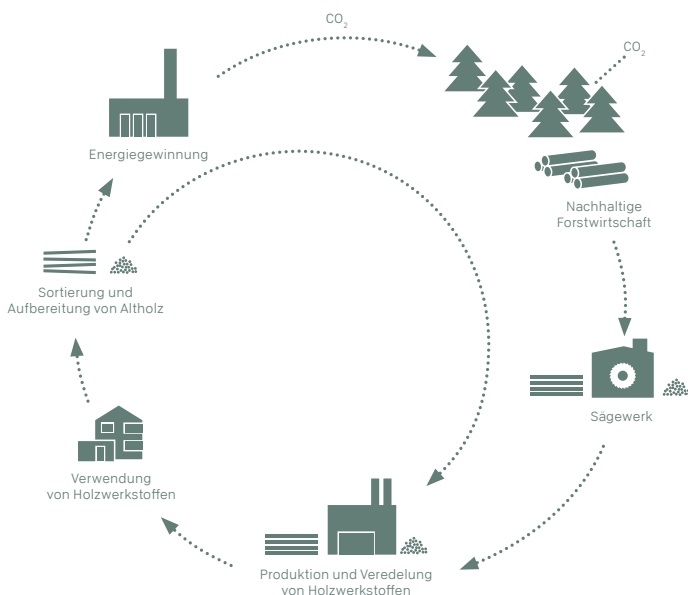
ZUKUNFT LEBENSWERT GESTALTEN: NACHHALTIGKEIT BEI PFLEIDERER

Verantwortung für morgen beginnt heute.

Wir bei Pfeleiderer wollen dem umweltbewussten „grünen“ Werkstoff Holz in vollem Umfang gerecht werden. Daher bieten wir schon seit vielen Jahren ein umfangreiches Sortiment an emissionsarmen und umweltgerechten Produkten. Nachhaltigkeit – ökologisch, sozial und ökonomisch – sowie ein schonender Umgang mit natürlichen Ressourcen sind unverrückbare Pfeiler unserer Firmenphilosophie. Konsequente Kreislaufwirtschaft und Holzrecycling sowie unabhängige Bewertung unserer Beschaffungs-, Fertigungs- und Logistik-Prozesse gewährleisten, dass für unsere Produkte keine Bäume gefällt werden und dass Sie unsere Produkte guten Gewissens nutzen und Ihren Kunden weiterempfehlen können.

Ein wohngesundes Vollsortiment.

Bei Pfeleiderer stehen emissionsarme Werkstoffe im Fokus. Viele unserer Plattenwerkstoffe sind seit vielen Jahren mit dem Blauen Engel für wohngesundes Raumklima ausgezeichnet. Anfang 2020 ist es uns gelungen, diese Auszeichnung – neben Rohplatten und Produkten in Direktbeschichtung – auch für weite Teile des HPL-Sortiments zu erhalten. Damit können Sie auf ein durchgängig nachhaltiges Vollsortiment zurückgreifen – und Kundenwünsche ohne Kompromisse bei Ökologie und Nachhaltigkeit umsetzen.



Durch die mehrstufige Holznutzung (sog. Kaskadennutzung), Holzrecycling und den Einsatz von Durchforstungs- und Industrie-restholz für qualitativ hochwertige Werkstoffe mit langer Nutzungsdauer schont Pfeleiderer wertvolle Ressourcen und trägt aktiv zur Reduktion von Kohlenstoffemissionen, Luft-, Wasser- und Bodenverschmutzungen sowie zur Reduktion des Energieverbrauchs bei. Den Holzmix steuern wir dabei je nach Produkt ganz individuell, um qualitative Anforderungen und Ressourcenschonung perfekt ins Gleichgewicht zu bringen.



www.blauer-engel.de/Auz76

REFERENZEN



© Atelier Altenkirch

Erika-Fuchs-Haus Schwarzenbach a. d. Saale

Sozial Medizinisches
Zentrum Wien



© Michael Baumgartner KiTO



Erich Kästner
Gemeinschaftsschule Elmshorn

© Ralf Buscher

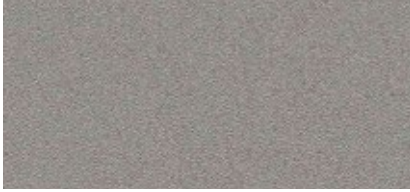
Stadtbibliothek
Hanau



© Julia Schambeck, München

STRUKTURENÜBERSICHT

KOLLEKTIONSSTRUKTUREN



SD Sandpearl

HPL DB



VV Top Velvet

HPL DB



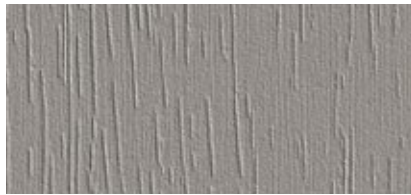
MP Miniperl

HPL DB



MO Montana

HPL DB

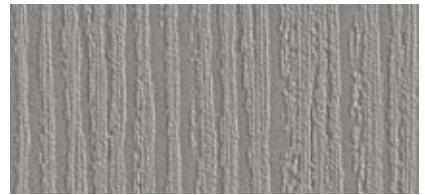


NW Natural Wood

HPL DB

NY Natural Wood

HPL



RU Rustic Wood

HPL DB

RT Rustic Wood

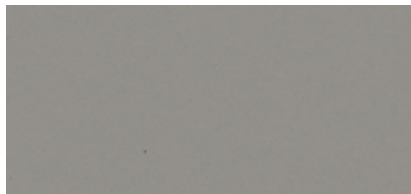
HPL

FUNXTIONAL PRODUCTS



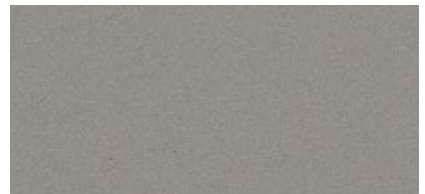
XT XTreme Matt

PrimeBoard



XG XTreme Hochglanz

PrimeBoard



XM XTreme Matt

HPL

ZUSATZSTRUKTUREN



CW Classic Wood

HPL DB



RC Rustic

HPL



RX Roxano

HPL DB



FG Fine Grain

HPL



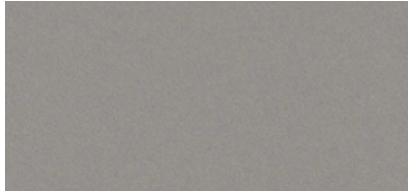
CO Crocket

HPL



HG Hochglanz HPL DB

HS Hochglanz Spezial HPL



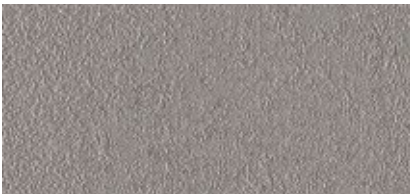
ML Mattlack

HPL DB



SM Seidenmatt HPL DB

MS Seidenmatt Spezial HPL



CR Corrosio

HPL DB



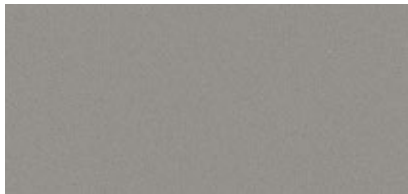
SX Stucotex

HPL DB



XP XTreme plus

HPL



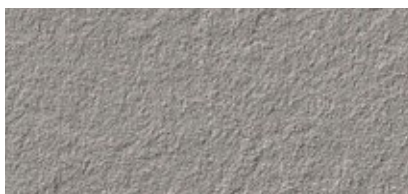
EM Exterior Matt

XTerior



VO Volcano

HPL



VE Vermont

HPL



GR Solid Granite

HPL

Weitere Informationen und technische Angaben zu unseren Strukturwelten und einen Überblick über alle verfügbaren Träger finden Sie in unserem Workbook und unter pfleiderer.com.

DEKORATIVE PLATTEN FÜR DIE UNTERSCHIEDLICHSTEN ANWENDUNGEN

Das Pfeleiderer Brandschutzprogramm – Ihr Sortiment für mehr Planungssicherheit integrieren.

Das Pfeleiderer Produktportfolio für den Brandschutz ist darauf ausgelegt, gestalterische Vielfalt und technische sowie gesetzliche Anforderungen in den unterschiedlichsten Anwendungsbereichen miteinander in Einklang zu bringen. Grundlage hierfür liefert die breite Auswahl an Trägern*, die in schwer entflammbarer Pyroex-Ausführung erhältlich sind.

Trägerplatten und Produkte	Anwendungsbereiche	Rohplatte	DecoBoard	PrimeBoard XTreme	Duropol Kompaktplatte	Duropol Verbundelement	Duropol Arbeitsplatte	Duropol Fensterbank
ClassicBoard P2		•	•	•		•	•	
ClassicBoard P2 CARB2		•	•	•		•	•	
ClassicBoard P2 F****		•	•	•		•		
ClassicBoard Hydrofuge MR							•	
ClassicBoard P3		•	•	•		•		•
PremiumBoard Pyroex		•	•			•		
PremiumBoard P2 ESA			•			•		
PremiumBoard MFP Hybrid		•	•			•		
PremiumBoard Birke-Multiplex						•		
PremiumBoard Pappel-Furnier CARB2						•		
StyleBoard MDF plus		•	•	•		•		
StyleBoard MDF schwarz		•	•	•		•		
StyleBoard MDF.MR			•					
StyleBoard MDF Pyroex			•			•		
StyleBoard HDF Compact schwarz		•	•			•		
StyleBoard HDF		•	•					
Duropol HPL Compact, schwarzer, weißer, grauer Kern						•	•	
Duropol HPL Compact Pyroex, schwarzer Kern						•		
Duropol Compact XTreme plus, schwarzer, weißer, grauer Kern						•		
Duropol flameprotect compact						•		
Duropol XTerior compact						•		
Duropol XTerior compact F						•		

* Einige Produktvarianten sind ab Lager verfügbar, bei anderen sind Mindestmengen mit Lieferzeiten zu beachten und es steht nur ein eingeschränktes Dekorprogramm zur Verfügung!

Möbel-/Innenausbau

Holzbau

Brandschutz

Leichtbau

Verpackungstechnik

Türen

Schiffsinnenausbau

Außenanwendung



Details zu den Produktionsvarianten finden Sie auch unter productfinder.pfleiderer.com



Detaillierte Angaben zu den verfügbaren Dekoren und Strukturen finden Sie für die Lagerprogramme in der Dekortabelle oder beim jeweiligen Dekor unter decorfinder.pfleiderer.com

KLASSIFIZIERUNG DER PFLEIDERER BRANDSCHUTZ-PRODUKTE

Bauaufsichtliche Anforderung	Pfleiderer Brandschutz-Produkt	Europäische Klasse nach EN 13501-1	Zusatzanforderung	
			kein Rauch	kein brennendes Abfallen/ Abtropfen
Nicht brennbar	flameprotect compact	A2-s1, d0	•	•
Schwer entflammbar	HPL Compact Pyroex, schwarzer Kern / Dicke ≥ 8 mm	B-s1, d0	•	•
	HPL Pyroex 0,8 mm*			
	XTerior compact F einseitige Lackierung			
	PremiumBoard Pyroex	B-s2, d0		•
	DecoBoard Pyroex			
	Verbundelement MDF Pyroex			
	HPL Individual Motiv Pyroex*	C-s1, d0		
	HPL Pyroex 1,2 mm*			
	HPL Compact Pyroex, schwarzer Kern / Dicke < 8 mm	C-s2, d0		•
	DecoBoard MDF Pyroex			
DecoBoard Individual Pyroex				
Verbundelement Pyroex 2.800 x 2.070 mm				
Verbundelement Pyroex 4.100 x 1.300 mm	C-s3, d0		•	

* Achtung: In Abhängigkeit vom verwendeten Trägermaterial und Kleber können HPL-Verbundelemente eine abweichende Klassifizierung aufweisen.

PFLEIDERER BRANDSCHUTZ- PROGRAMM

Rohplatten
Melaminbeschichtete Platten
Hochdruckschichtstoffe (HPL)
Kompaktplatten und HPL-Verbundelemente
Kompaktplatten für den Außeneinsatz

PremiumBoard Pyroex



Schwer entflammbare Holzspanplatte, geeignet für nicht tragende Zwecke im Trockenbereich, die erhöhten Anforderungen an das Brandverhalten unterliegt

ANWENDUNGSGEBIETE



Möbel- und
Innenausbau



Brandschutz

Dieser Plattentyp verbindet alle Vorteile der Spanplatte (hohe Festigkeit, überdurchschnittliche Lebensdauer, gute Verarbeitbarkeit, vielseitige dekorative Beschichtungsmöglichkeit) mit zusätzlicher Sicherheit im Brandfall. Durch den Zusatz von Flammschutzmitteln wird die Durchbrandgeschwindigkeit der Rohspanplatten reduziert, wodurch der Feuerwiderstand deutlich erhöht sowie der „Flash-over-Zeitpunkt“ verzögert wird. Zum primären Anwendungsgebiet gehören Innenauskleidungen von Räumen mit höherer Brandgefahr (Labore, Tankstellenverkaufsstätten, Fernsehstudios).

Die hohe Maßgenauigkeit der Nut und Feder gewährleistet eine optimale Passform und ebene, bündige Verlegung.

PRODUKTEIGENSCHAFTEN



geschliffen



schwer
entflammbar



verarbeitungs-
freundlich



Verlegeplatte
verfügbar

Brandverhalten

schwer entflammbar
B-s2,d0 (EN 13501-1)

Formaldehydemissionsklasse

E1 E05

Hinweis

FSC® Zertifizierung (License Code: FSC® C011773) oder PEFC-Zertifizierung (License Code: PEFC/04-32-0828) – Auf Anfrage erhältlich.

FORMAT IN MM

Länge	Breite	Dicke
2.655	2.100	10 13 16 18 19 22 25 28 38
5.310	2.100	10 13 16 18 19 22 25 28 38

VERLEGEPLATTEN-FORMAT IN MM (AUSSENMASS INKL. FEDER)

Länge	Breite	PAKETSTÜCKZAHLEN / DICKE							
		10	13	16	19	22	25	28	38
1.760	690	80	60	50	40	35	32	30	20



DecoBoard Pyroex



Schwer entflammbare Holzspanplatte mit beidseitiger dekorativer Melaminbeschichtung.

ANWENDUNGSGEBIETE



Möbel- und
Innenausbau



Brandschutz

Vorbeugender Brandschutz im dekorativen Bereich. Im Innenausbau für Wand- und Deckenbekleidungen, Einbauten, Raumteiler und Möbel, in Industrie- und Verwaltungsbauten, Schulen, Sport- und Festhallen, Hotels und Pflegeeinrichtungen.

PRODUKTEIGENSCHAFTEN



Dekor- und
Strukturvielfalt



pflegeleicht



antimikrobiell



lebensmittelecht



schwer
entflammbar



verarbeitungs-
freundlich

Produktnorm

EN 14322

Trägermaterial

PremiumBoard Pyroex
Schwer entflammbare Holzspanplatte, geeignet für nicht tragende Zwecke im Trockenbereich, die erhöhten Anforderungen an das Brandverhalten unterliegt.

Brandverhalten

Schwer entflammbar
B-s2,d0 (EN 13501-1)

Formaldehydemissionsklasse

E1 E05

Antimikrobielle Wirkung

Oberfläche mit antimikrobieller Wirkung für den Innenausbau –
Prüfmethodik JIS Z 2801 / ISO 22196

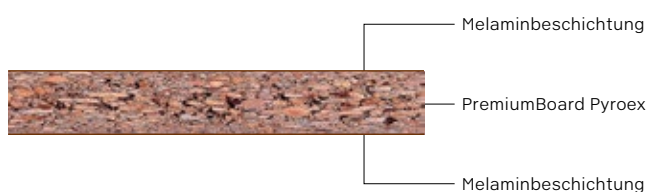
Hinweis

FSC® Zertifizierung (License Code: FSC® C011773) oder PEFC-Zertifizierung
(License Code: PEFC/04-32-0828) – Auf Anfrage erhältlich.

FORMAT IN MM

GESAMTDICKEN IN MM

Länge	Breite	
2.655	2.100	10 13 16 18 19 22 25 28 38
2.800	2.100	16 19
5.310	2.100	10 13 16 18 19 22 25 28 38
5.600	2.100	16 19



DecoBoard Individual Pyroex



Schwer entflammbare Holzspanplatte mit individuellen Digitaldruck-Motiven im Direktbeschichtungsverfahren. Die Vorderseite ist nach Wunsch bedruckt, die Rückseite standardmäßig weiß.

ANWENDUNGSGEBIETE



Möbel- und
Innenausbau



Brandschutz

Vorbeugender Brandschutz bei individuellen Möbeln und Einbauelementen, Wandbekleidungen, Trennelementen im kreativen Innenausbau und Objektgeschäft, bei Messen und Events, in Shops und Stores, in der Gastronomie, in Hotels und Kreuzfahrtschiffen, Bildungs- und Freizeiteinrichtungen, Praxen und Kliniken sowie zahlreichen weiteren Anwendungen. Die Verwendung für horizontale sowie für mechanisch beanspruchte Flächen wird nicht empfohlen.

PRODUKTEIGENSCHAFTEN



Design
individualisierbar



pflegeleicht



antimikrobiell



lebensmittelecht



schwer
entflammbar

Produktnorm

In Anlehnung an EN 14322

Trägermaterial

PremiumBoard Pyroex
Schwer entflammbare Holzspanplatte, geeignet für nicht tragende Zwecke im Trockenbereich, die erhöhten Anforderungen an das Brandverhalten unterliegt.

Brandverhalten

Schwer entflammbar
C-s2,d0 (EN 13501-1)

Formaldehydemissionsklasse

E1 E05

Antimikrobielle Wirkung

Oberfläche mit antimikrobieller Wirkung für den Innenausbau –
Prüfmethodik JIS Z 2801 / ISO 22196

Hinweis

Maximales Motiv-Format je Platte, inkl. Überfüllung: 2.750 mm x 2.030 mm. Größere Motive können gekachelt werden.
Lieferung von Zuschnitten nicht möglich.
FSC® Zertifizierung (License Code: FSC® C011773) oder PEFC-Zertifizierung (License Code: PEFC/04-32-0828) – Auf Anfrage erhältlich.

FORMAT IN MM

GESAMTDICKEN IN MM

Länge

Breite

2.800

2.100

16 | 19



Motivdruck /
Melaminbeschichtung

PremiumBoard Pyroex

Melaminbeschichtung



DecoBoard MDF Pyroex



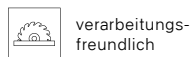
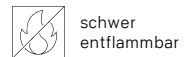
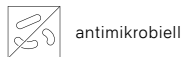
Schwer entflammbare mitteldichte Faserplatte mit homogenem Aufbau und beidseitiger dekorativer Melaminbeschichtung.

ANWENDUNGSGEBIETE



Überall dort, wo erhöhte Anforderungen an das Brandverhalten – schwer entflammbar – und an die Kantenqualität – profilierbar und lackierbar – gestellt werden, z. B. bei Möbeln und Regalen im Laden- und Innenausbau.

PRODUKTEIGENSCHAFTEN



Produktnorm

EN 14322

Trägermaterial

StyleBoard MDF Pyroex
Schwer entflammbare mitteldichte Faserplatte (MDF) mit homogenem Aufbau

Brandverhalten

Schwer entflammbar
C-s2,d0 (EN 13501-1)

Formaldehydemissionsklasse

E1 E05
CARB Phase 2 / TSCA Title VI

Antimikrobielle Wirkung

Oberfläche mit antimikrobieller Wirkung für den Innenausbau –
Prüfmethodik JIS Z 2801 / ISO 22196

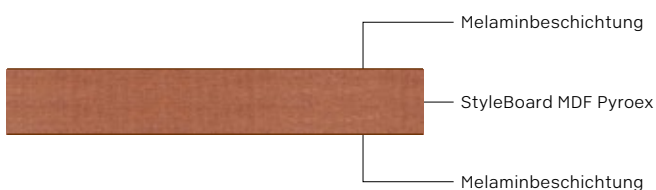
Hinweis

FSC® Zertifizierung (License Code: FSC® C011773) oder PEFC-Zertifizierung
(License Code: PEFC/04-32-0828) – Auf Anfrage erhältlich.

FORMAT IN MM

GESAMTDICKEN IN MM

Länge	Breite	
2.800	2.100	16 19
5.600	2.100	16 19

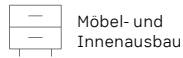


Duropal HPL Pyroex



Dekorativer Hochdruckschichtstoff in flammhemmender Qualität gemäß EN 438-3:HGF/VGF mit strapazierfähiger Melaminharzoberfläche und geschliffener Rückseite.

ANWENDUNGSGEBIETE



Möbel- und
Innenausbau



Brandschutz

Flammhemmendes Oberflächenmaterial für Wände und Türen, Möbel und Einbauten in öffentlichen Gebäuden und Sonderbauten, wie Bahnhöfen und Flughäfen, Verkaufs- und Freizeiteinrichtungen, Versammlungsstätten, Hotels, Schulen, Pflegeeinrichtungen und Krankenhäusern.

PRODUKTEIGENSCHAFTEN



Dekor- und
Strukturvielfalt



pflegeleicht



lebensmittelecht



schwer
entflammbar



antimikrobiell

Produktnorm

EN 438-3

Brandverhalten

Flammhemmend

B-s1,d0 (EN 13501-1): 2.800 x 2.070 x 0,8 mm

C-s1,d0 (EN 13501-1): 2.800 x 2.070 x 1,2 mm

In Abhängigkeit vom verwendeten Trägermaterial und Kleber können HPL-Verbundelemente eine abweichende Klassifizierung aufweisen. Wir empfehlen die Verwendung des Produktes Duropal Verbundelement Pyroex.

Formaldehydemissionsklasse

E1

Antimikrobielle Wirkung

Oberfläche mit antimikrobieller Wirkung für den Innenausbau –
Prüfmethodik JIS Z 2801 / ISO 22196

Dichte

Min. 1.350 kg/m³ (EN ISO 1183-1)

Hinweis

FSC® Zertifizierung (License Code: FSC® C011773) oder PEFC-Zertifizierung
(License Code: PEFC/04-32-0828) – Auf Anfrage erhältlich.

FORMAT IN MM

GESAMTDICKEN IN MM

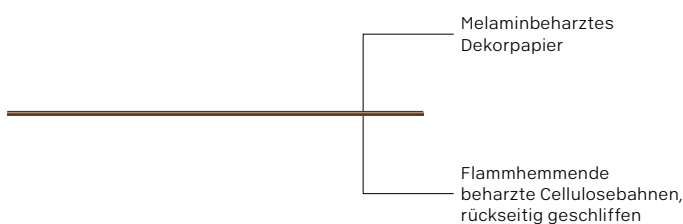
Länge

Breite

2.800

2.070

0,8 | 1,2

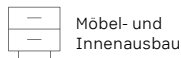


Duropol HPL Individual Motiv Pyroex



Mit individuellen Digitaldruck-Motiven gestalteter Hochdruckschichtstoff in flammhemmender Qualität in Anlehnung an EN 438-3:HGF/VGF. Die Rückseite ist verleimfähig geschliffen. Unsere bekannte Individual Welt ab Stückzahl 1, bei der Ihre Bilddateien als Motiv eingesetzt werden können.

ANWENDUNGSGEBIETE



Möbel- und Innenausbau



Brandschutz

Flammhemmendes Oberflächenmaterial für den Bereich Messe, Shop und Event, für öffentliche Gebäude und Sonderbauten, Hotels, Schulen, Arztpraxen und Kliniken. Immer dann, wenn neben dem baulichen Brandschutz ein besonderer Anspruch an das individuelle Design, die Pflegefreundlichkeit oder Strapazierfähigkeit gestellt werden.

PRODUKTEIGENSCHAFTEN



Design individualisierbar



pflegeleicht



lebensmittelecht



schwer entflammbar



antimikrobiell

Produktnorm

In Anlehnung an EN 438-3

Brandverhalten

Flammhemmend

C-s1,d0 (EN 13501-1)

In Abhängigkeit vom verwendeten Trägermaterial und Kleber können HPL-Verbundelemente eine abweichende Klassifizierung aufweisen.

Formaldehydemissionsklasse

E1

Antimikrobielle Wirkung

Oberfläche mit antimikrobieller Wirkung für den Innenausbau – Prüfmethodik JIS Z 2801 / ISO 22196

Dichte

Min. 1.350 kg/m³ (EN ISO 1183-1)

Hinweis

Maximales Motiv-Format je Platte, inkl. Überfüllung: 2.750 mm x 2.030 mm. Größere Motive können gekachelt werden.

Lieferung von Zuschnitten nicht möglich.

FSC® Zertifizierung (License Code: FSC® C011773) oder PEFC-Zertifizierung (License Code: PEFC/04-32-0828) – Auf Anfrage erhältlich.

FORMAT IN MM

GESAMTDICKEN IN MM

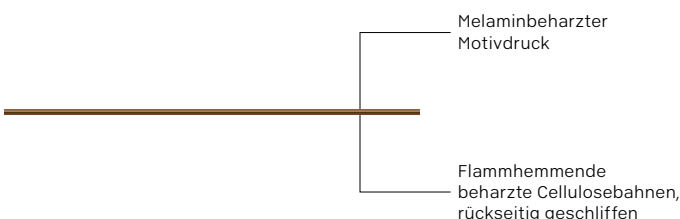
Länge

Breite

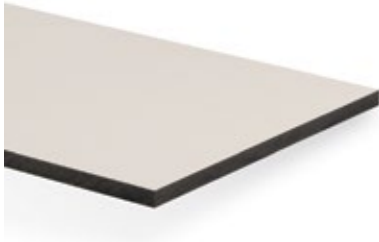
1,2

2.800

2.070



Duropol HPL Compact Pyroex, schwarzer Kern



Compact-Hochdruckschichtstoff in flammhemmender Qualität gemäß EN 438-4:CGF. Mit homogen schwarz gefärbtem Kern und beidseitig dekorativer Melaminharzoberfläche.

ANWENDUNGSGEBIETE



Möbel- und
Innenausbau



Brandschutz

Vorbeugender Brandschutz im Innenausbau, für Feucht- und Nassbereiche sowie überall dort, wo eine besondere Robustheit des Materials gefordert wird, wie z. B. als Wandschutz. Aber auch für Möbel- und Einbauelemente, insbesondere dann, wenn im Zuge von Brandschutzkonzepten geringe Materialquerschnitte oder offene Kantenlösungen realisiert werden sollen.

PRODUKTEIGENSCHAFTEN



Dekor- und
Strukturvielfalt



pflegeleicht



lebensmittelecht



quellarm /
feuchtfest



schwer
entflammbar



hohe Stoßfestig-
keit



antimikrobiell

Produktnorm

EN 438-4

Trägermaterial

Flammhemmender Kompaktschichtstoff, schwarz
Massiver, schwarz gefärbter Kompaktschichtstoffkern, geeignet für hochbeanspruchte Anwendungen, die Anforderungen an das Brandverhalten unterliegen

Brandverhalten

Flammhemmend
C-s2,d0 (EN 13501-1): 2.800 x 2.070 x 4-6 mm, 5.600 x 2.070 x 4-6 mm
B-s1,d0 (EN 13501-1): 2.800 x 2.070 x 8-15 mm, 5.600 x 2.070 x 8-15 mm

CE-Geltungsbereich

EN 438-7:2005
Kompaktplatten für Wand- und Deckenbekleidungen zur Innenanwendung (einschließlich abgehängter Decken)

Formaldehydemissionsklasse

E1

Antimikrobielle Wirkung

Oberfläche mit antimikrobieller Wirkung für den Innenausbau –
Prüfmethodik JIS Z 2801 / ISO 22196

Dichte

Min. 1.350 kg/m³ (EN ISO 1183-1)

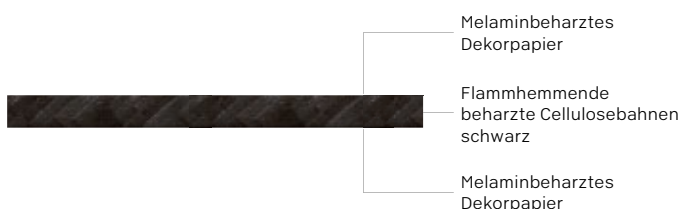
Hinweis

FSC® Zertifizierung (License Code: FSC® C011773) oder PEFC-Zertifizierung
(License Code: PEFC/04-32-0828) – Auf Anfrage erhältlich.

FORMAT IN MM

GESAMTDICKEN IN MM

Länge	Breite	
2.800	2.070	4 5 6 8 10 12 13 15
5.600	2.070	4 5 6 8 10 12 13 15



Duopal flameprotect compact



Nicht brennbare Brandschutzplatte in Anlehnung an EN 438-4 aus primär mineralischen Bestandteilen mit homogen weiß gefärbtem Kern und beidseitig dekorativer Melaminharzoberfläche.

ANWENDUNGSGEBIETE



Möbel- und
Innenausbau



Brandschutz

Im vorbeugenden Brandschutz universell einsetzbar zur Reduzierung der Brandlast. Insbesondere dort, wo nicht brennbare Materialien gefordert sind und ein besonderer Anspruch an das Design und die Pflegefreundlichkeit gestellt wird. Die Anwendungsbreite erstreckt sich im dekorativen Innenausbau von Möbeln über Einbauten bis zu Wandbekleidungen in notwendigen Fluren und Treppenträumen (Flucht- und Rettungswege) in Standardgebäuden, aber auch bei erhöhten Anforderungen in Sonderbauten, wie z. B. Hochhäusern, größeren Bürogebäuden, Krankenhäusern, Pflegeeinrichtungen, Schulen, Kindergärten, Hotels, Verkaufs- und Versammlungsstätten etc. Der Einsatz im Nass- und Außenbereich sowie bei mechanischer Oberflächenbeanspruchung wird nicht empfohlen.

PRODUKTEIGENSCHAFTEN



Dekor- und
Strukturvielfalt



pflegeleicht



lebensmittelecht



nicht brennbar



hohe Stoßfestig-
keit

Produktnorm

In Anlehnung an EN 438-4

Trägermaterial

Mineralischer Kompaktschichtstoff
Kompaktkern aus primär mineralischen Bestandteilen mit hervorragenden Festigkeits-
eigenschaften. Geeignet für Bereiche, die besonders hohen Anforderungen an den
Brandschutz unterliegen.

Brandverhalten

Nicht brennbar
A2-s1,d0 (EN 13501-1)

Formaldehydemissionsklasse

E1

Dichte

1.900 kg/m³ (± 50 kg/m³) (EN ISO 1183-1)

Hinweis

Verfügbare Dekore siehe Kollektion Duopal flameprotect compact unter
www.pfleiderer.com

FORMAT IN MM

GESAMTDICKEN IN MM

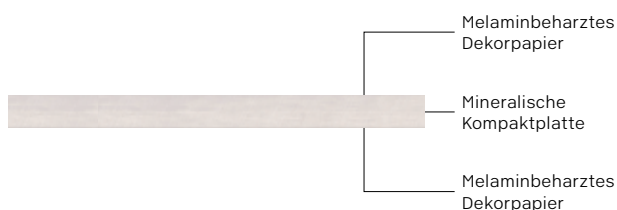
Länge

Breite

2.800

2.070

4 | 6 | 7 | 8 | 10 | 12 | 13 | 15

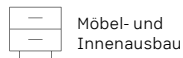


Duropol Verbundelement Pyroex



Schwer entflammbares Verbundelement aus einer Holzspanplatte mit verbesserter Flammresistenz, beidseitig belegt mit Duropol HPL Pyroex.

ANWENDUNGSGEBIETE



Möbel- und
Innenausbau



Brandschutz

Überall dort, wo im dekorativen Innenausbau neben dem vorbeugenden Brandschutz hohe Ansprüche an die Qualität und Strapazierfähigkeit gestellt werden. Für Wandbekleidungen, Einbauten und Objektmöbel in Industrie-, Verkaufs- und Verwaltungsbauten, in Freizeiteinrichtungen und Versammlungsstätten wie z. B. Schulen, Sport- und Festhallen, Kinos, Diskotheken, Hotels, Krankenhäusern und Pflegeeinrichtungen.

PRODUKTEIGENSCHAFTEN



Dekor- und
Strukturvielfalt



pflegeleicht



lebensmittelecht



schwer
entflammbar



antimikrobiell

Produktnorm

EN 13894-1

Trägermaterial

PremiumBoard Pyroex

Schwer entflammbare Holzspanplatte, geeignet für nicht tragende Zwecke im Trockenbereich, die erhöhten Anforderungen an das Brandverhalten unterliegt

Brandverhalten

schwer entflammbar

C-s2,d0 (EN 13501-1): 2.800 x 2.070 x 17,6 – 20,6 mm

C-s3,d0 (EN 13501-1): 4.100 x 1.300 x 20,6 mm

CE-Geltungsbereich

EN 438-7:2005

HPL-Mehrschicht-Verbundplatte für Wand- und Deckenbekleidungen zur Innenanwendung (einschließlich abgehängter Decken)

Formaldehydemissionsklasse

E1 E05

Antimikrobielle Wirkung

Oberfläche mit antimikrobieller Wirkung für den Innenausbau –
Prüfmethodik JIS Z 2801 / ISO 22196

Hinweis

FSC® Zertifizierung (License Code: FSC® C011773) oder PEFC-Zertifizierung
(License Code: PEFC/04-32-0828) – Auf Anfrage erhältlich.

FORMAT IN MM

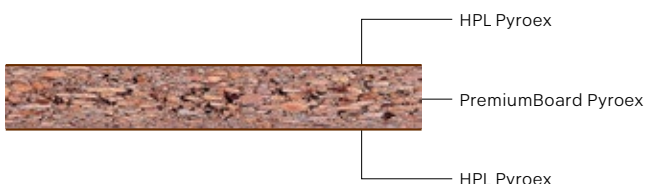
GESAMTDICKEN IN MM

Länge

Breite

2.800 2.070 17,6 | 20,6

4.100 1.300 20,6

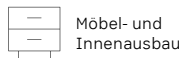


Duropol Verbundelement MDF Pyroex



Schwer entflammbares Verbundelement aus einer mitteldichten Faserplatte mit homogenem Aufbau und brandhemmenden Eigenschaften, beidseitig belegt mit Duropol HPL Pyroex.

ANWENDUNGSGEBIETE



Möbel- und Innenausbau



Brandschutz

Überall dort, wo eine robuste Oberflächenqualität und eine hervorragende Schmalflächenqualität – profilierbar und lackierbar – in Verbindung mit einem verbesserten Brandverhalten gefordert sind: bei Möbeln und Inneneinrichtungen in Verkaufs- und Freizeiteinrichtungen, öffentlichen Gebäuden, Sonderbauten und Versammlungsstätten wie im Messe- und Eventbereich.

PRODUKTEIGENSCHAFTEN



Dekor- und Strukturvielfalt



pflegeleicht



lebensmittelecht



schwer entflammbar



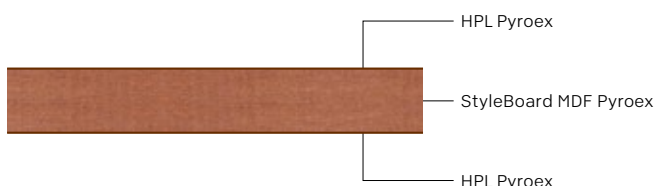
antimikrobiell

Produktnorm	EN 13894-1
Trägermaterial	StyleBoard MDF Pyroex Schwer entflammbare mitteldichte Faserplatte (MDF) mit homogenem Aufbau
Brandverhalten	schwer entflammbar B-s2,d0 (EN 13501-1)
CE-Geltungsbereich	EN 438-7:2005 HPL-Mehrschicht-Verbundplatte für Wand- und Deckenbekleidungen zur Innenanwendung (einschließlich abgehängter Decken)
Formaldehydemissionsklasse	E1 E05 CARB Phase 2 / TSCA Title VI
Antimikrobielle Wirkung	Oberfläche mit antimikrobieller Wirkung für den Innenausbau – Prüfmethodik JIS Z 2801 / ISO 22196
Hinweis	FSC® Zertifizierung (License Code: FSC® C011773) oder PEFC-Zertifizierung (License Code: PEFC/04-32-0828) – Auf Anfrage erhältlich.

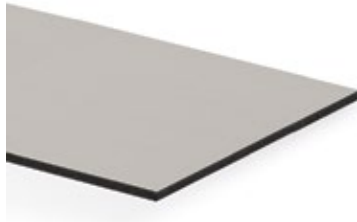
FORMAT IN MM

GESAMTDICKEN IN MM

Länge	Breite	
2.800	2.070	17,6 20,6
5.600	2.070	17,6 20,6



Duropal XTerior compact F – einseitige Lackierung



Compact Hochdruckschichtstoff für die Außenanwendung in flammhemmender Qualität gemäß EN 438-6:EDF / Intensiv-Dekore gemäß EN 438-6:EGF. Mit homogen schwarz gefärbtem Kern und einseitiger dekorativer Acryllack-Lackierung auf der Oberseite und rückseitiger dekorativer Melaminharzoberfläche.

ANWENDUNGSGEBIETE



Brandschutz



Außenanwendung

Duropal XTerior compact F erfüllt die höchsten Anforderungen an die UV-Beständigkeit der Oberfläche und eignet sich aufgrund des vorbeugenden Brandschutzes, der hohen mechanischen Festigkeitswerte sowie der Gestaltungsfreiheit optimal für die Außenanwendung, z. B. als Fassade, Gartenmöbel, Sichtschutzwände, Dachuntersichten, Balkone oder Spielplatzausstattungen. Besonders wenn hohe Ansprüche an Robustheit, Wetterbeständigkeit und leichte Reinigung gestellt werden.

PRODUKTEIGENSCHAFTEN



Dekor- und Strukturvielfalt



pflegeleicht



Anti-Fingerprint



Anti-Graffiti



UV-beständig



witterungsbeständig



quellarm / feuchtfest



schwer entflammbar



hohe Stoßfestigkeit

Produktnorm

EN 438-6

Trägermaterial

Flammhemmender Kompaktschichtstoff, schwarz
Massiver, schwarz gefärbter Kompaktschichtstoffkern, geeignet für hochbeanspruchte Anwendungen, die Anforderungen an das Brandverhalten unterliegen

Brandverhalten

Flammhemmend
B-s1,d0 (EN 13501-1)

CE-Geltungsbereich

EN 438-7:2005
Kompaktplatten für Wand- und Deckenbekleidungen für die Außenanwendung (einschließlich abgehängter Decken)

Formaldehydemissionsklasse

E1

Dichte

Min. 1.350 kg/m³ (EN ISO 1183-1)

Hinweis

FSC® Zertifizierung (License Code: FSC® C011773) oder PEFC-Zertifizierung (License Code: PEFC/04-32-0828) – Auf Anfrage erhältlich.

FORMAT IN MM

GESAMTDICKEN IN MM

Länge

Breite

2.800

2.070

8 | 10 | 12 | 13 | 15



Flammhemmende wetterbeständige Funktionsschicht
Melaminbehandeltes Dekorpapier
Flammhemmende behandelte Cellulosebahnen
schwarz
Melaminbehandeltes Dekorpapier



EUROPÄISCHE KLASSIFIZIERUNG VON BAUSTOFFEN NACH IHREM BRANDVERHALTEN

Europaweit ist die Norm EN 13501-1 zur Klassifizierung des Brandverhaltens von Baustoffen anerkannt. Die in der EN 13501-1 angegebenen Klassen entsprechen den folgenden bauaufsichtlichen Anforderungen sowie Zusatzanforderungen in Bezug auf Rauchentwicklung und brennendes Abtropfen bzw. Abfallen:

Bauaufsichtliche Anforderung	Zusatzanforderung: kein Rauch	Zusatzanforderung: kein brennendes Abfallen/Abtropfen	Europäische Klasse nach EN 13501-1
Nicht brennbare Baustoffe	•	•	A1
	•	•	A2-s1, d0
Schwer entflammbare Baustoffe	•	•	B/C-s1, d0
		•	A2-s2/s3, d0
		•	B-s2/s3, d0
		•	C-s2/s3, d0
	•		A2-s1, d1/d2
	•		B-s1, d1/d2
	•		C-s1, d1/d2
Normal entflammbare Baustoffe		•	A2/B/C-s3, d2
		•	D-s1/s2/s3, d0
			E
			D-s1/s2/s3, d1
			D-s1/s2/s3, d2
Leicht entflammbare Baustoffe			E-d2
			F

ERLÄUTERUNG DER KURZZEICHEN

Kurzzeichen	Kriterium	Anwendungsbereich
s	smoke	Anforderungen an die Rauchentwicklung
d	droplets	Anforderungen an das brennende Abtropfen

NATIONALE KLASSIFIZIERUNG VON BAUSTOFFEN NACH IHREM BRANDVERHALTEN

Das Brandverhalten von Baustoffen wird in Deutschland auf Grundlage der Normen DIN 4102-1 und EN 13501-1 klassifiziert. Die in der DIN 4102-1 angegebenen Baustoffklassen entsprechen folgenden Anforderungen in bauaufsichtlichen Verwendungsvorschriften:

Bauaufsichtliche Anforderung	Zusatzanforderung: kein Rauch
Nicht brennbare Baustoffe	A
Anorganische Baustoffe	A1
Anorganische Baustoffe mit organischen Bestandteilen	A2
Brennbare Baustoffe	B
Schwer entflammbare Baustoffe	B1
Normal entflammbare Baustoffe	B2
Leicht entflammbare Baustoffe	B3



BEGRIFFE RUND UM DEN BAULICHEN BRANDSCHUTZ

Bauprodukte	Baustoffe, Bauteile und Anlagen, die dauerhaft in bauliche Anlagen eingebaut werden. Anstelle der Begriffe „Baustoffe“ und „Bauteile“ wird in deneuropäischen Klassifizierungsnormen zum Brandverhalten teilweise auch der Begriff „Bauprodukte“ verwendet.
Baustoffe	Als Baustoffe gelten alle für die Herstellung von Bauten, Anlagen und Bauteilen sowie für den Ausbau verwendeten Materialien, an deren Brandverhalten Anforderungen gestellt werden (z. B. für Außenwände, Innenwände, Bedachungen, Bodenbeläge, Rohrleitungen usw.).
Bauteile	Bauteile sind aus Baustoffen hergestellte Bestandteile baulicher Anlagen, wie z. B. Wände, Stützen, Decken, Böden, Treppen, Fenster, Türen etc. Bauteile werden nach ihrem Brandverhalten in Feuerwiderstandsklassen eingestuft.
Brandabschnitt	Brandabschnitte sind Bereiche von Bauten und Anlagen, die durch raumabschließende Bauteile (Wände, Decken, Türen) mit definierter Feuerwiderstandsdauer voneinander getrennt sind.
Brandlast	Unter der Brandlast versteht man die Summe aller brennbaren Baustoffe und aller anderen brennbaren Stoffe, die sich in einem Gebäude befinden.
Brandverhalten	Verhalten eines Bauprodukts, mit dem es infolge seiner Zersetzung zum Brandgeschehen beiträgt. Der Nachweis des Brandverhaltens von Baustoffen erfolgt durch Brandversuche nach DIN 4102-1 bzw. EN 13501-1.
Brandschutz	Alle Maßnahmen, die der Entstehung und Ausbreitung eines Brandes vorbeugen und die Rettung von Menschen und Tieren sowie wirksame Löscharbeiten ermöglichen. Sie werden unterschieden in bauliche, anlagentechnische, organisatorische und abwehrende Brandschutzmaßnahmen.
CE-Kennzeichnung	Die CE-Kennzeichnung (CE steht für Communauté Européenne = Europäische Gemeinschaft) ist eine Kennzeichnung nach EU-Recht in Zusammenhang mit der Produktsicherheit. Sie ist verpflichtend an Bauprodukten anzubringen, für die der Hersteller eine Leistungserklärung erstellt hat, und steht entsprechend für die Konformität des Produktes mit der erklärten Leistung.
CE-Leistungserklärung	Für Bauprodukte, die die Anforderungen einer harmonisierten Norm oder einer Europäischen Technischen Bewertung erfüllen, werden Leistungserklärungen gemäß Bauproduktenverordnung (BauPVO) erstellt. Mit der Leistungserklärung übernimmt der Hersteller die Verantwortung für die Konformität des Bauprodukts mit der erklärten Leistung. Nur Produkte, für die eine Leistungserklärung existiert, dürfen die CE-Kennzeichnung tragen.
Feuerwiderstandsdauer	Mindestdauer in Minuten, während der ein Bauteil unter festgelegten Prüfbedingungen die vorgeschriebenen Anforderungen erfüllt.
Feuerwiderstandsklasse	Klassen, in die Bauteile nach ihrer Feuerwiderstandsdauer eingestuft werden (z. B. 30, 60, 90 Minuten). Nur Bauteile können in Feuerwiderstandsklassen eingestuft werden, nicht jedoch Baustoffe.
Gebäudeklassen	Nach § 2 (3) MBO werden folgende Gebäudeklassen (GK) unterschieden: GK 1: freistehende Gebäude mit einer Höhe bis zu 7 m und nicht mehr als zwei Nutzungseinheiten von insgesamt nicht mehr als 400 m ² GK 2: Gebäude mit einer Höhe bis zu 7 m und nicht mehr als zwei Nutzungseinheiten von insgesamt nicht mehr als 400 m ² GK 3: sonstige Gebäude mit einer Höhe bis zu 7 m GK 4: Gebäude mit einer Höhe bis zu 13 m und Nutzungseinheiten mit jeweils nicht mehr als 400 m ² GK 5: sonstige Gebäude einschließlich unterirdischer Gebäude.

Kompensationsmaßnahme	Eine zu geringe Feuerwiderstandsklasse von Bauteilen oder die Brennbarkeit von Konstruktionen bzw. Oberflächen, die nach Bauordnung nicht zulässig sind, müssen durch Maßnahmen ausgeglichen bzw. kompensiert werden. Diese Kompensationsmaßnahmen können im baulichen, anlagentechnischen, organisatorischen oder abwehrenden Brandschutz liegen und können aus einer Kombination verschiedener Parameter bestehen.
Musterbauordnung (MBO)	Die Musterbauordnung soll die dem Landesrecht unterliegenden Landesbauordnungen vereinheitlichen. Sie wird von den Vertretern aller Bundesländer, der Bauministerkonferenz (ARGEBAU), erarbeitet. Auf diese Musterbauordnung gehen die Bauordnungen der Bundesländer zurück. Sie unterscheiden sich teilweise erheblich voneinander. Die konkreten Anforderungen an ein Bauvorhaben sind der jeweils gültigen Landesbauordnung LBO zu entnehmen.
Notwendiger Flur	Flur, über den Rettungswege von Aufenthaltsräumen zu Treppenträumen notwendiger Treppen oder zu Ausgängen ins Freie führen. Wände notwendiger Flure sind nach § 36 (4) MBO feuerhemmend (F 30-B nach DIN 4102-2) auszuführen. In notwendigen Fluren müssen Bekleidungen, Putze, Unterdecken und Dämmstoffe aus nicht brennbaren Baustoffen bestehen.
Notwendiger Treppenraum	Der notwendige Treppenraum ist der Raum, in dem sich die notwendige Treppe befindet. Er ist der durch raumabschließende Bauteile mit Feuerwiderstand gesicherte vertikale Teil des Rettungsweges. Der erforderliche Feuerwiderstand des notwendigen Treppenraumes ist abhängig von der Gebäudeklasse. Bekleidungen, Putze, Dämmstoffe, Unterdecken und Einbauten müssen in notwendigen Treppenträumen aus nicht brennbaren Baustoffen bestehen (siehe auch § 35 (5) Nr. 1 MBO).
Sonderbauten	Sonderbauten sind Anlagen und Räume besonderer Art oder Nutzung. Dazu gehören z. B. Krankenhäuser, Hochhäuser, Schulen, Versammlungsstätten, Industriebauten, Verkaufsstätten, Beherbergungsstätten, Pflegeheime, Kindergärten, größere Büro- und Verwaltungsgebäude etc. (siehe auch § 2 (4) MBO).
Sonderbauverordnungen	Im Gegensatz zur Bauordnung, die vorrangig auf eine Wohnnutzung ausgerichtet ist, sind in den Sonderbauverordnungen spezifische Erfordernisse der jeweiligen Gebäudetypen definiert. Für folgende Sonderbauten gibt es von der ARGEBAU Muster-Sonderbauverordnungen bzw. -richtlinien: Beherbergungsstätten, Verkaufsstätten, Versammlungsstätten, Schulen, Hochhäuser, Industriebauten (= geregelte Sonderbauten). Diese Sonderbauverordnungen bzw. -richtlinien sind jedoch nicht in allen Bundesländern bauaufsichtlich eingeführt. Und in den Bundesländern, in denen sie bauaufsichtlich eingeführt sind, können sie sich durchaus voneinander unterscheiden. Sonderbauten, für die es keine Sonderbauverordnung bzw. -richtlinie gibt, werden als nicht geregelte Sonderbauten bezeichnet.
Versammlungsstätten	Versammlungsstätten sind Gebäude mit (Versammlungs-) Räumen, die für die gleichzeitige Anwesenheit von mehr als 200 Personen bei Veranstaltungen bestimmt sind, insbesondere mit Nutzungen erzieherischer, wirtschaftlicher, geselliger, kultureller, künstlerischer, politischer, sportlicher oder unterhaltender Art, sowie auch Schank- und Speisewirtschaften. Es gelten die jeweiligen Versammlungsstättenverordnungen (VStättVO) der Länder, soweit diese bauaufsichtlich eingeführt sind.

SERVICE



ANSCHAULICH UND ERGEBNISORIENTIERT: DIE DIGITALEN SERVICES VON PFLEIDERER



WorkApp: workapp.pfleiderer.com

Die schnellste Antwort auf alle Fragen rund ums richtige Dekor: Einfach den Decor Scanner auf dem Smartphone starten, Dekor einlesen, alle Detailinfos direkt auf den Bildschirm holen, Kombinationsempfehlungen erhalten und bei Bedarf das passende Muster direkt aus der App anfordern. Funktioniert mit jedem Smartphone und kann natürlich auch einfach auf dem Startbildschirm hinzugefügt werden.



Digitaler Produktfinder: productfinder.pfleiderer.com

Welche dekorative Platte passt am besten zu welchem Einsatzbereich? Bei welchem Produkt gibt es besondere Material- und Oberflächeneigenschaften? Was ist wie schnell verfügbar? Nutzen Sie den digitalen Produktfinder, um in wenigen Schritten zur perfekten Materialauswahl zu kommen. Denn genau das ist die Stärke des Pfleiderer Sortiments – wir bringen kreative Ideen und bauliche Anforderungen in Einklang!



Room Designer: roomdesigner.pfleiderer.com

Kombinieren Sie alle Kollektionsdekore in 26 digitalen Raumsituationen – und zeigen Sie Auftraggebern schon im Voraus, wie einzelne Gestaltungsmöglichkeiten in den Bereichen Wohnen, Gesundheit und Pflege, Büro, Hotel, Shop, Caravan oder Yachting aussehen können. Intuitiv bedienbar, mit detaillierten Dekorlisten und smarten Filtern sowie interaktiver Vergleichsfunktion. Das Ergebnis können Sie drucken, downloaden und als Favoriten speichern.



Moodboard Tool: moods.pfleiderer.com

Verschaffen Sie sich vor der Bestellung einen ersten Eindruck von Ihrem Wunschdekor! Dazu brauchen Sie einfach nur ein eigenes Bild in unserem Moodboard Tool hochzuladen. Das Tool extrahiert aus Ihrem Motiv die Farben und schlägt Ihnen die dazu passenden Dekore aus unserem Portfolio vor. Ihr dadurch gewonnenes Moodboard können Sie in Ihrem Account speichern sowie verschicken, um sich über die getroffene Auswahl auszutauschen.



3D-Viewer: 3d-viewer.pfleiderer.com

Um eine Oberflächenstruktur richtig beurteilen zu können, muss man sie aus unterschiedlichen Winkeln sehen können. Genau dafür gibt es den 3D-Viewer für Strukturen! Er ermöglicht eine lebensechte 360-Grad-Visualisierung unserer Oberflächenstrukturen von allen Seiten und mit unterschiedlichem Lichteinfall. Für alle, die eine schnelle und anschauliche Entscheidungshilfe bei der Beurteilung einzelner Strukturen schätzen!



Individual Konfigurator: individual.pfleiderer.com

Das Pfleiderer Individual Konzept eröffnet nahezu unendliche Gestaltungsfreiheit ab Stückzahl eins: Es erlaubt den Einsatz persönlicher Motive – ohne qualitative Kompromisse bei Oberfläche und Trägermaterial. Nutzen Sie den Individual Produktfinder, um Ihr persönliches Individual Produkt ganz einfach online zu konfigurieren, von der Trägerauswahl über den Motiv-Upload bis zur Produktionsanfrage.



BIM-Daten und Ausschreibungstexte: BIM.pfleiderer.com

Greifen Sie über unsere Website unmittelbar auf die BIM-Datenbank des Heinze-Verlags zu – inklusive aller Datensätze für das gesamte Pfleiderer Sortiment. Greifen Sie von einer zentralen Stelle auf alle relevanten Produktinformationen und Downloads zu. Von den BIM-Daten selbst über weiterführende Produktinformationen, Dekor- und Texturmuster sowie Herkunfts- und Konformitätserklärungen. Zusätzlich finden Sie hier in unserer Ausschreibungshilfe auch Textbausteine für die unterschiedlichen Themen.



WoodPro: woodpro.pfleiderer.com

Das durchdachte Tool für alle, die Möbelemente entwickeln, entwerfen und kalkulieren. WoodPro nutzt modernste CAD-Technologie mit Plausibilitätsprüfung und greift automatisch auf das gesamte Pfleiderer Sortiment inklusive Dekoren und Strukturen zurück. Neben den Entwicklungstools bietet die Software durchdachte Kalkulations- und Bestellfunktionen, damit Sie einfach effizienter arbeiten können.



Decor Scanner
workapp.pfleiderer.com



© Copyright 2020 Pfleiderer Deutschland GmbH.

Diese Informationen wurden mit großer Sorgfalt erstellt. Für die Richtigkeit, Vollständigkeit und Aktualität können wir jedoch keine Gewähr übernehmen. Drucktechnisch bedingte farbliche Abweichungen sind möglich.

Aufgrund der kontinuierlichen Weiterentwicklung und Veränderung unserer Produkte, möglicher Änderungen der relevanten Normen, Gesetze und Bestimmungen stellen unsere technischen Datenblätter und Produktunterlagen ausdrücklich keine rechtlich verbindliche Zusicherung der dort angegebenen Eigenschaften dar. Insbesondere kann hieraus keine Eignung für einen konkreten Einsatzzweck abgeleitet werden. Es liegt daher in der persönlichen Verantwortung des einzelnen Anwenders, die Verarbeitung und Eignung der in diesem Dokument beschriebenen Produkte jeweils selbst für die beabsichtigte Verwendung zuvor zu prüfen sowie die rechtlichen Rahmenbedingungen und den jeweiligen aktuellen Stand der Technik zu berücksichtigen. Weiterhin verweisen wir ausdrücklich auf die Geltung unserer Allgemeinen Geschäftsbedingungen.

Unsere Allgemeinen Geschäftsbedingungen finden Sie auf unserer Internetseite: www.pfleiderer.com

Pfleiderer setzt Holz aus zertifizierter nachhaltiger Waldbewirtschaftung ein.



www.blauer-engel.de/uz76

- emissionsarm
- Holz aus nachhaltiger Forstwirtschaft
- in der Wohnumwelt gesundheitlich unbedenklich

Blauer Engel für LivingBoard,
DecoBoard P2, Duropal HPL,
Duropal HPL Compact und
Duropal Verbundelemente P2

MADE IN GERMANY

Gut zu wissen: das Pfleiderer Qualitätsversprechen.

Pfleiderer Holzwerkstoffe stehen für Qualität ohne Kompromisse. Dafür sorgen wir mit nachhaltigen Rohstoffen, modernsten Produktionsprozessen und einem uneingeschränkten Bekenntnis zum Standort Deutschland. Mehr Infos unter quality.pfleiderer.com.

Pfleiderer Deutschland GmbH · Ingolstädter Straße 51 · 92318 Neumarkt · Deutschland
Tel.: +49 (0) 91 81 / 28 480 · Fax: +49 (0) 91 81 / 28 482 · info@pfleiderer.com · www.pfleiderer.com

Pfleiderer Suisse AG · Neue Jonastrasse 60 · 8640 Rapperswil SG · Schweiz
Tel.: +41 (0) 44 307 55 55 · Fax: +41 44 307 55 66 · www.pfleiderer.com