

Terralan

Terrassendielen de Luxe



Massivdielen Königsee



ZIRO
Die Welt der Böden

Mein Lieblingsplatz im Freien

Terralan BPC

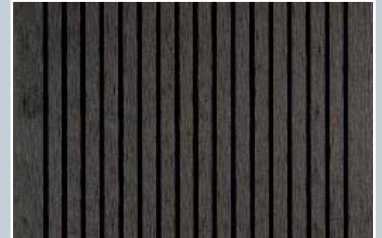
Barfuß-Terrassendielen



Entspannen und Wohlfühlen

Genießen Sie jeden Moment im Freien auf Ihrer Terrasse oder in Ihrem Garten. Barfuß über die **Terralan BPC-Terrassendielen** zu gehen ist ein wahrer Genuss. Die besondere Beschaffenheit der Oberfläche schafft ein wohltuendes Wellness-Erlebnis.

Die hochwertigen **Terralan BPC-Terrassendielen** mit seinen geriffelten Oberflächen verwandeln jede Terrasse in eine traumhafte Wohlfühloase. Der innovative Verbundwerkstoff BPC besteht aus 60 % Bambusfasern und 40 % recyceltem Polyethylen und Mineralien. Die **BPC-Terrassendielen** sind auf beiden Seiten gerillt; auf der Rückseite mit einer feineren Rillung. Dadurch sind die Dielen beidseitig einsetzbar. Aufgrund der hohen Stabilität, Strapazierfähigkeit und Rutschfestigkeit sind die wetterfesten **Terralan BPC-Terrassendielen** vielseitig einsetzbar. Sowohl als klassischer Terrassenbelag, aber auch als moderne Swimmingpool-Umrandung.



Alle Terralan
BPC-Terrassendielen
beidseitig einsetzbar



Terralan BPC

Barfuß-Terrassendiele



Massivdiele *Schluchsee*



Hohlkammerdiele *Bodensee*



Massivdiele *Mummelsee*



Massivdiele *Königsee*



Massivdiele *Schluchsee*



Massivdiele *Titisee*



Massivdiele *Ammersee*



Massivdiele *Walchensee*

Dauerhaft Freude

Mit allen **Terralan BPC-Terrassendielen** gehören mühsames Streichen, Ölen und Schleifen der Vergangenheit an. Normalerweise genügt eine regelmäßige Reinigung mit Wasser. Auch Insekten, Schimmel und Holz zerstörende Pilze haben keine Chance. Nicht zuletzt können Sie auch gewiss sein, dass Sonneneinstrahlung und Witterung der Farbe nichts anhaben können. Ihre Terrasse sieht auch nach Jahren noch so aus wie heute.

Vorteile der Terralan BPC-Terrassendielen aus wetterfestem BPC:

- **widerstandsfähig**
absolut wetterfest
- **rissfest**
ein echter Barfußboden
- **pflegeleicht**
einfach mit Wasser reinigen
- **durchgefärbt**
keine Nachbehandlung
- **unsichtbare Befestigung**
- **hohe Resistenz gegen Insektenbefall**

Dielenformate:

Hohlkammerdiele Bodensee	25 x 150 x 2700/3600/4500 mm
Massivdiele Mummelsee	20 x 145 x 2700/3600/4500 mm
Massivdiele Königsee	20 x 140 x 2700/3600/4500 mm
Massivdiele Schluchsee	20 x 145 x 2700/3600/4500 mm
Massivdiele Titisee	20 x 210 x 2700/3600/4500 mm
Massivdiele Ammersee	20 x 120 x 2700/3600/4500 mm
Massivdiele Walchensee	20 x 140 x 2700/3600/4500 mm



Terralan Design

Folierte Echtholz-Terrassendiele



Lago di Garda

Diele: 21,5 x 96 x 2.000 mm



Lago di Canterno

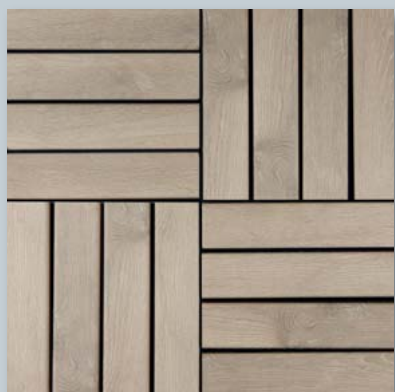
Diele: 21,5 x 96 x 2.000 mm



Lago di Como

Diele: 21,5 x 96 x 2.000 mm

Terralan Design – ein Terrassentraum in edlem Holzdesign. Witterungsbeständige, folienummantelte Thermokiefer-Dielen machen es möglich. Die Dielen werden unsichtbar auf einer Unterkonstruktion befestigt. Wer es ohne Unterkonstruktion haben möchte, entscheidet sich für die Kassetten mit einem Kunststoff-Trägergitter mit Klick-Steckverbindung.



Lago di Garda

Kassette: 30 x 300 x 300 mm*



Lago di Canterno

Kassette: 30 x 300 x 300 mm*



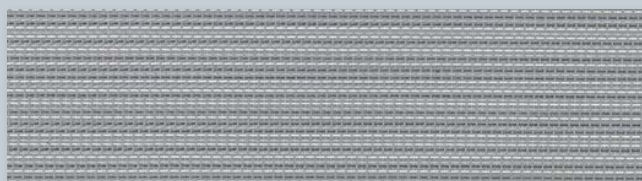
Lago di Como

Kassette: 30 x 300 x 300 mm*

* (Abbildung: 4 Kassetten)

Terralan Tex

Echtholzdielen mit Vinylgewebe



Lago di Monterosi

Diele: 21,5 x 96 x 2.000 mm



Lago di Nemi

Diele: 21,5 x 96 x 2.000 mm



Lago di Andalo

Diele: 21,5 x 96 x 2.000 mm

Terralan Tex – ein optisches Highlight auf jeder Terrasse. Genießen Sie das Besondere. Die mit Vinylgewebe ummantelten Thermokiefer-Dielen sind besonders rutschfest. Einfach auf einer Unterkonstruktion unsichtbar montieren. Zur losen Verlegung stehen Ihnen die Klick-Kassetten in gleichem Design zur Verfügung.



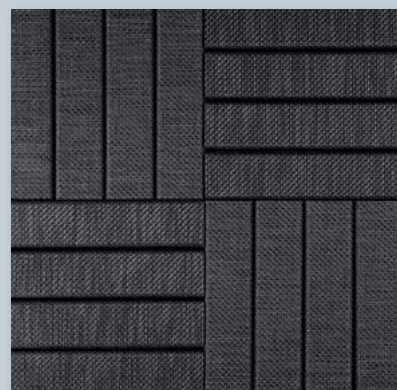
Lago di Monterosi

Kassette: 30 x 300 x 300 mm*



Lago di Nemi

Kassette: 30 x 300 x 300 mm*



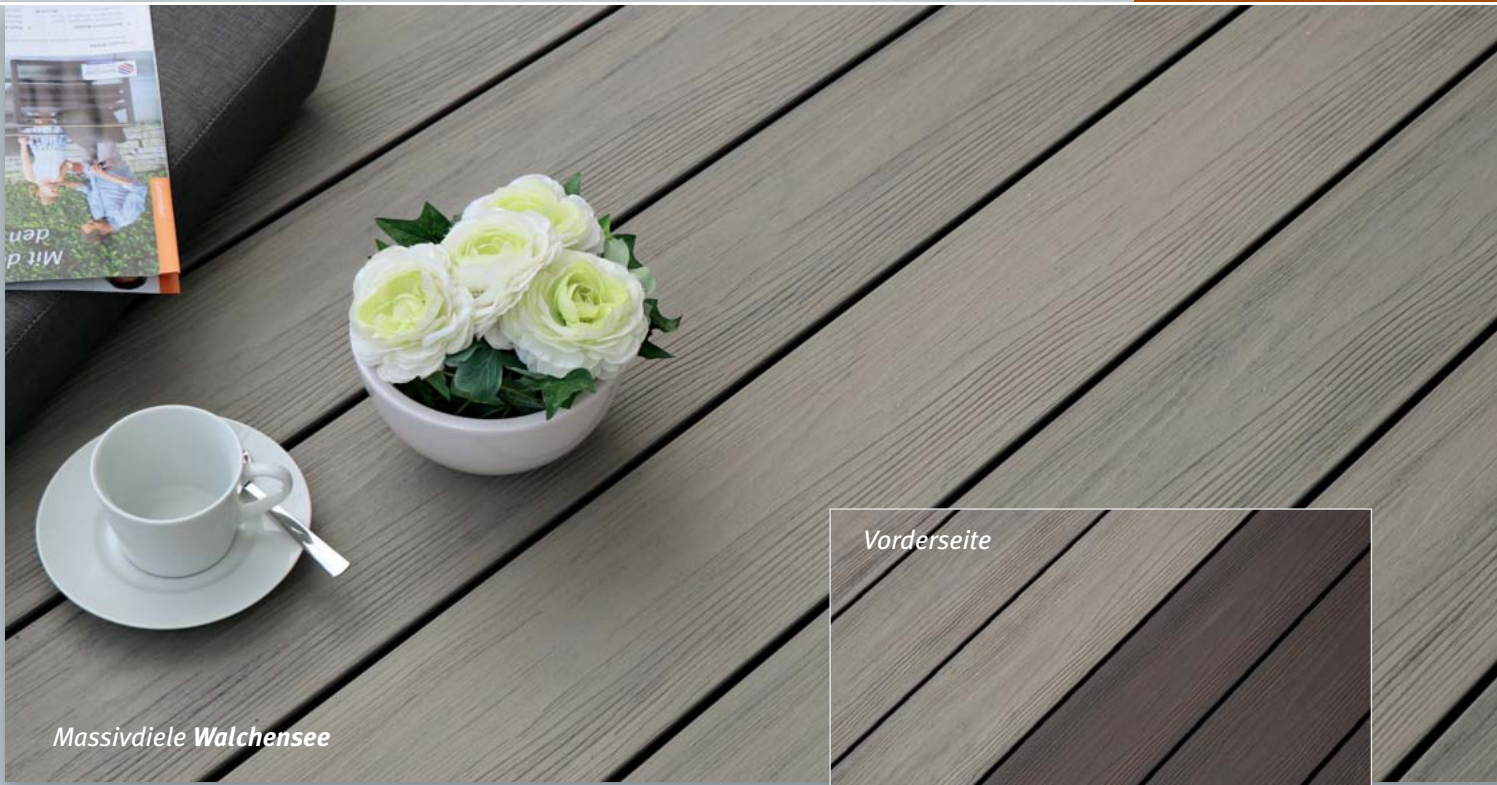
Lago di Andalo

Kassette: 30 x 300 x 300 mm*

* (Abbildung: 4 Kassetten)

Terralan

Terrassendielen de Luxe



Ihr Terrassentraum in zwei Farben

Die **Terralan BPC-Diele Walchensee** in der Trendfarbe Grau und ihrer authentischen Holzmaserung lässt das Herz eines jeden Outdoor-Fans höherschlagen. Das Besondere an der Walchensee-Diele ist jedoch die andersfarbige Rückseite mit gleicher Holzmaserung. Somit lässt sich die Diele – falls gewünscht – auf Teilen der Terrasse in einem warmen Branton verlegen.



Einfache Montage

Terralan Terrassendielen lassen sich einfach montieren. Wählen Sie hierfür einen festen, tragfähigen Untergrund aus Schotter, Kies, Splitt, Pflastersteinen, Fliesen, Beton oder Gleichwertigem. Dank der seitlichen Spezialnut können die Dielen unsichtbar befestigt werden.

Unterkonstruktion

Die richtige Unterkonstruktion ist ein wichtiges Element beim Bau einer Terrasse. Diese dient der Stabilität und Befestigung der einzelnen Terrassendielen. Für den Bau der Unterkonstruktion gibt es unterschiedliche Trägerprofile, die entsprechend dem vorhandenen Fundament und Gefälle ausgewählt werden muss. Das Aluminium-Trägerprofil ist aufgrund seiner geringen Aufbauhöhe die ideale Unterkonstruktion, wenn man in der Höhe und dem Gefälle eingeschränkt ist.

Ihr **ZIRO**-Fachhändler